



EVROPSKÁ UNIE
Evropský fond pro regionální rozvoj
Integrovaný regionální operační program



MINISTERSTVO
PRO MÍSTNÍ
ROZVOJ ČR

mas **KRKONOŠE**

Report pro dotazník

Dotazník pro obyvatele na území MAS Krkonoše

Filtrované výsledky – Vrchlabí.



Obsah

Report obsahuje pouze ty otázky, na které byly poskytnuty odpovědi.

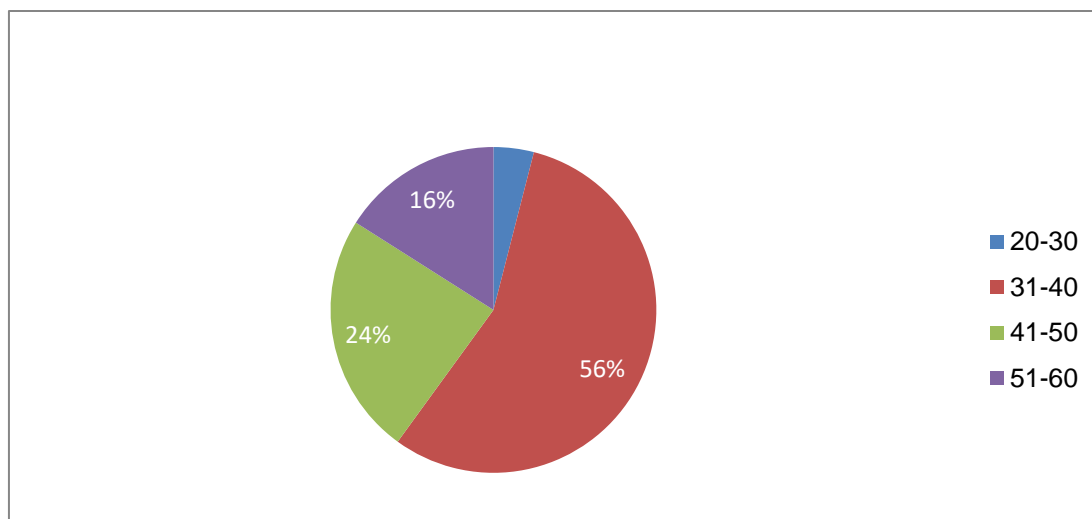
1. Do jaké věkové kategorie spadáte?	3
2. Pohlaví respondenta?	4
3. Jaké je Vaše nejvyšší dosažené vzdělání?	5
4. Jaká je Vaše ekonomická aktivita?	6
5. V jaké obci bydlíte?	7
6. Co je pro Váš život v obci nejdůležitější?	9
7. Jak byste ohodnotili následující oblasti ve vaší obci. Jedna hvězdička je nejnižší ohodnocení	10
8. V čem vidíte přednost Vaší obce?	11
9. V čem vidíte největší nedostatek ve vaší obci?	12



1. Do jaké věkové kategorie spadáte?

Odpověď	%	Odpovědí
15-19	0,00%	0
20-30	4,00%	1
31-40	56,00%	14
41-50	24,00%	6
51-60	16,00%	4
61 a více	0,00%	0

Počet vyplnění: 25

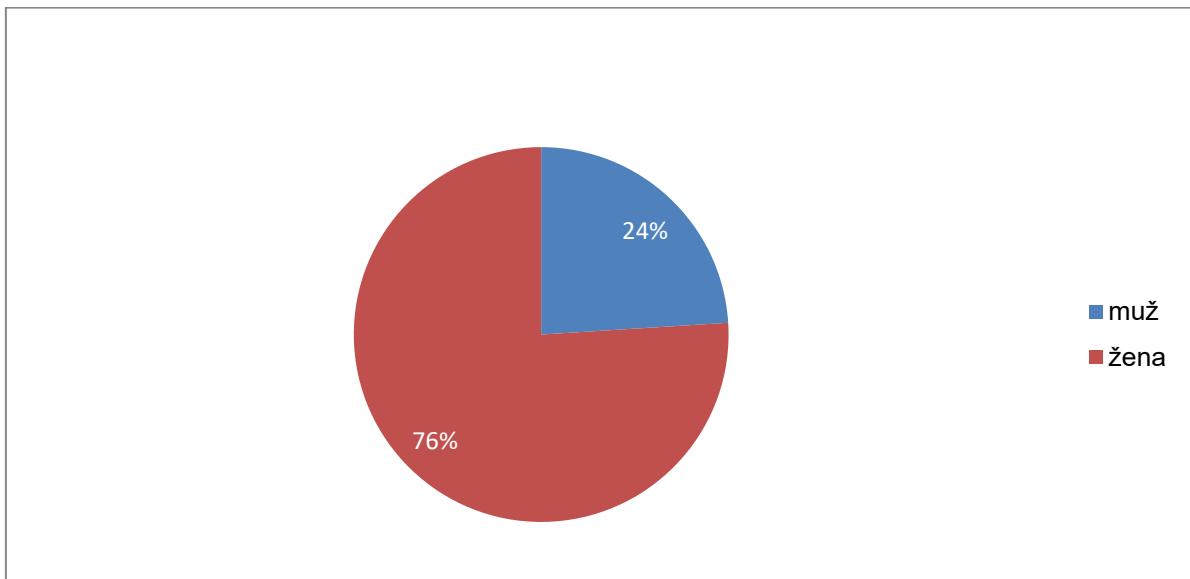




2. Pohlaví respondenta?

Odpověď	%	Odpovědí
muž	24,00%	6
žena	76,00%	19

Počet vyplnění: 25

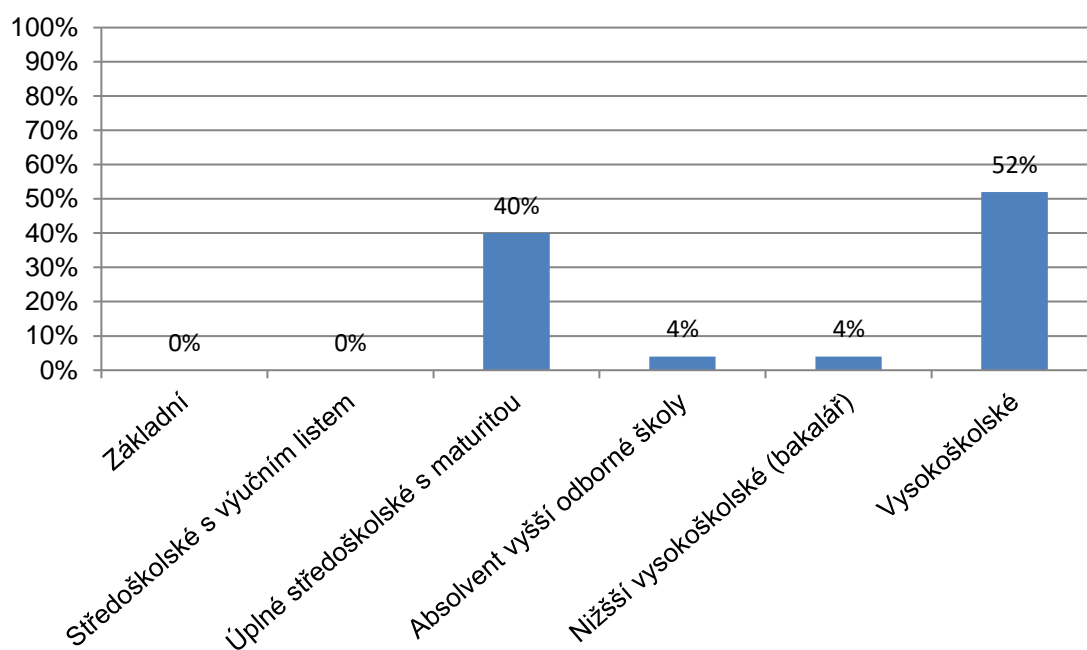




3. Jaké je Vaše nejvyšší dosažené vzdělání?

Odpověď	%	Odpovědí
Základní	0,00%	0
Středoškolské s výučním listem	0,00%	0
Úplné středoškolské s maturitou	40,00%	10
Absolvent vyšší odborné školy	4,00%	1
Nižší vysokoškolské (bakalář)	4,00%	1
Vysokoškolské	52,00%	13

Počet vyplnění: 25

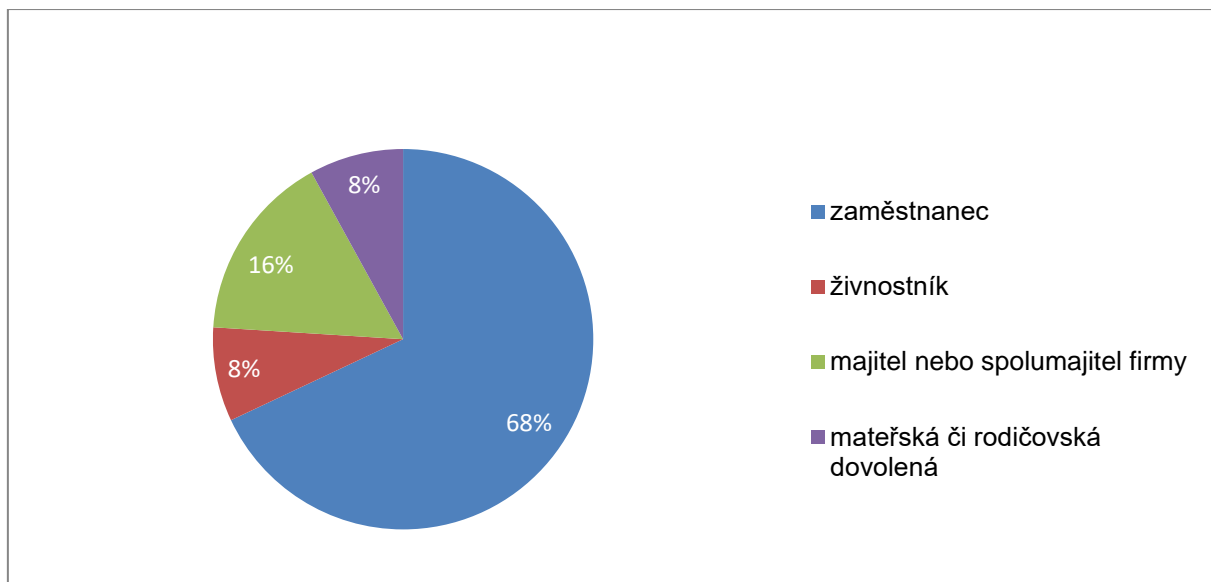




4. Jaká je Vaše ekonomická aktivita?

Odpověď	%	Odpovědí
student	0,00%	0
zaměstnanec	68,00%	17
živnostník	8,00%	2
majitel nebo spolumajitel firmy	16,00%	4
mateřská či rodičovská dovolená	8,00%	2
důchodce	0,00%	0
nezaměstnaný	0,00%	0

Počet vyplnění: 25





5. V jaké obci bydlíte?

Odpověď	%	Odpovědí
Žacléř	0,00%	0
Pec pod Sněžkou	0,00%	0
Svoboda nad Úpou	0,00%	0
Klásterská Lhota	0,00%	0
Mladé Buky	0,00%	0
Kunčice nad Labem	0,00%	0
Černý Důl	0,00%	0
Dolní Branná	0,00%	0
Dolní Dvůr	0,00%	0
Dolní Lánov	0,00%	0
Horní Kalná	0,00%	0
Janské Lázně	0,00%	0
Bernartice	0,00%	0
Dolní Kalná	0,00%	0
Lánov	0,00%	0
Prosečné	0,00%	0
Rudník	0,00%	0
Strážné	0,00%	0
Vrchlabí	100,00%	25
Zlatá Olešnice	0,00%	0
Hostinné	0,00%	0
Královec	0,00%	0
Lampertice	0,00%	0
Malá Úpa	0,00%	0
Horní Maršov	0,00%	0
Špindlerův mlýn	0,00%	0
jiné	0,00%	0

Počet vyplnění: 25

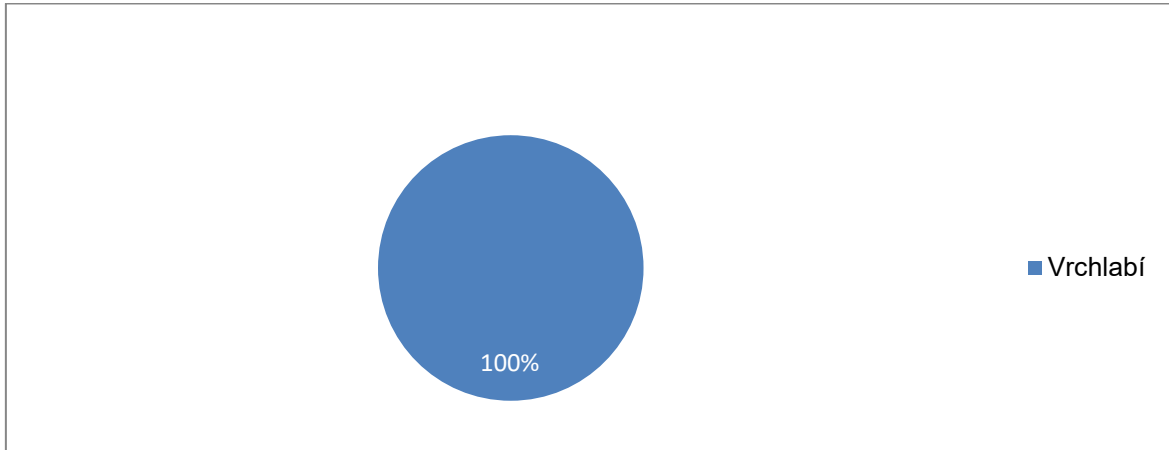


EVROPSKÁ UNIE
Evropský fond pro regionální rozvoj
Integrovaný regionální operační program



MINISTERSTVO
PRO MÍSTNÍ
ROZVOJ ČR

mas **KRKONOŠE**





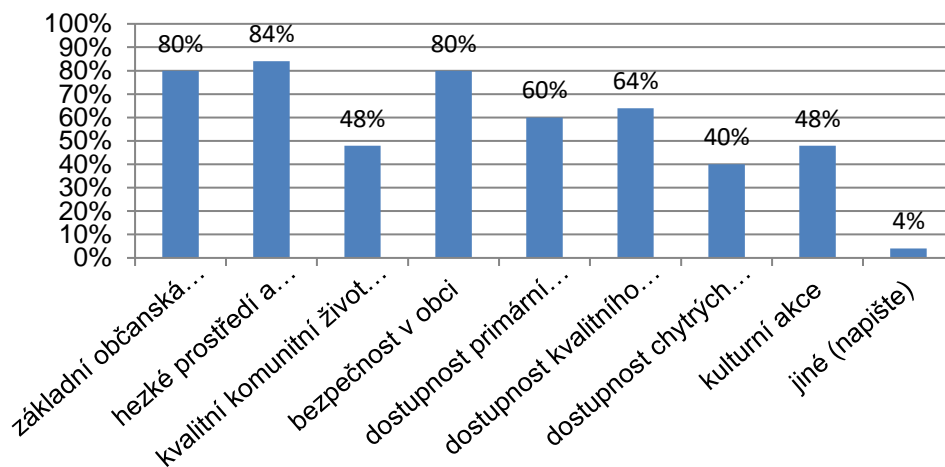
6. Co je pro Váš život v obci nejdůležitější?

Odpověď	%	Odpovědí
základní občanská vybavenost obce*	80,00%	20
hezké prostředí a celkový vzhled veřejných prostranství v obci**	84,00%	21
kvalitní komunitní život v obci	48,00%	12
bezpečnost v obci***	80,00%	20
dostupnost primární zdravotní péče****	60,00%	15
dostupnost kvalitního vzdělání*****	64,00%	16
dostupnost chytrých technologií (vysokorychlostní internet, e-úřad apod)	40,00%	10
kulturní akce	48,00%	12
jiné (napíšte)*****	4,00%	1

Počet vyplnění: 25

Odpověď Jiné	%	Odpovědí
příležitost pro sport	4,00%	1

Počet vyplnění: 1





7. Jak byste ohodnotili následující oblasti ve vaší obci. Jedna hvězdička je nejnižší ohodnocení.

Odpověď	1	2	3	4	5	Průměr
vzhled obce a okolí	4.00% (1)	0% (0)	44.00% (11)	40.00% (10)	12.00% (3)	3.56
úroveň občanské vybavenosti	0% (0)	16.00% (4)	24.00% (6)	40.00% (10)	20.00% (5)	3.64
úroveň dopravní dostupnosti	0% (0)	8.00% (2)	32.00% (8)	32.00% (8)	28.00% (7)	3.80
úroveň vzdělávání	0% (0)	16.00% (4)	52.00% (13)	28.00% (7)	4.00% (1)	3.20
úroveň komunikace občan	24.00% (6)	20.00% (5)	36.00% (9)	16.00% (4)	4.00% (1)	2.56
úroveň bezpečnosti dopravy	8.00% (2)	20.00% (5)	48.00% (12)	24.00% (6)	0% (0)	2.88
kvalita primární zdravotní péče	4.00% (1)	8.00% (2)	28.00% (7)	48.00% (12)	12.00% (3)	3.56
kvalita sociálních služeb	0% (0)	12.00% (3)	44.00% (11)	32.00% (8)	12.00% (3)	3.44
dostupnost a rychlost internetového připojení	0% (0)	4.00% (1)	48.00% (12)	28.00% (7)	20.00% (5)	3.64

Celkem: 25 Vyplnění



8. V čem vidíte přednost Vaší obce?

Odpověď	%	Odpovědi
Krásné okolí, příroda	5,56%	1
kvalita života - úroveň komunitního života, dostupnosti služeb, apod. velmi vysoká	5,56%	1
Příroda, menší obec	5,56%	1
Klid, pořádek.	5,56%	1
Jsme v klidu hor, nabízíme lidem rekreaci	5,56%	1
Blízkost přírody	5,56%	1
Poskytuje dobrou možnost zaměstnanosti obyvatel města.	5,56%	1
Klidné prostředí	5,56%	1
Harta: Všechno důležité "u nosu" a blízko do přírody a jako bonus milí lidé:)	5,56%	1
Malé město, lidé se znají a zároveň dostatek soukromí, občanská vybavenost, hezké upravené město	5,56%	1
Krásné město v krásné části přírody, nedaleko do hor.	5,56%	1
U horských středisek	5,56%	1
jedna z výhod je blízkost k horám	5,56%	1
Rozvíjí se.	5,56%	1
V jejím umístění, většina důležitých institucí je nedaleko, město je malebné, příjemné k žití, lidé se tu znají.	5,56%	1
Krásná příroda v okolí, zdravé prostředí	5,56%	1
Předností je dobrá dostupnost z Prahy, napojení na Hradec i Liberec - tj. dá se, když člověk musí/chce/potřebuje dostat za prací dál a nezůstat nezaměstnaný. Tj. silnice, vlak, autobusy - za mě ok. Zároveň je tu příroda, tedy základ k dobrému životu a základní obč.vybavenost - tj. v podstatě tu člověku nic nechybí:).	5,56%	1
brana do krkonos	5,56%	1

Počet vyplnění: 18



9. V čem vidíte největší nedostatek ve vaší obci?

Odpověď	%	Odpovědi
Zastupitelstvo řeší pouze zájmy vnitřní obce (centrum) o vzdálenější část se zajímá pouze sporadicky a ne vždy v zájmu občanů	5,56%	1
nedostatečná komunikace radnice s občany	5,56%	1
Komunitní život, digitalizace, konektivita	5,56%	1
Zábava pro děti.	5,56%	1
Cyklostezky, krytý bazén	5,56%	1
Komunikace s občany	5,56%	1
Nedostatečná komunikace s občany a jejich zapojení do věcí veřejných.	5,56%	1
Parkování ve městě	5,56%	1
Městská část Podhůří - Harta je s ohledem na počet obyvatel silně zastoupena, o to smutnější je stav zdejších městský objektů - zejména budovy zámku a MŠ Dělnická. Dále je smutné, že město Vrchlabí dosud nebylo opakovaně schopné realizovat revitalizaci parku u Maxe.	5,56%	1
Nic mě nenapadá	5,56%	1
Zvelebují a opravují se jen určité části města, spousta opuštěných prostor pro obchody, drahý život pro místní obyvatele, nedostatek dětského vyžití.	5,56%	1
Vedení města 100 za opicema	5,56%	1
tragické vedení, pan starosta asi nemá čas na lidi	5,56%	1
Zapomíná se na lokality mimo hlavní tah obcí.	5,56%	1
Okrajové části obce (Harta, Hořejší Vrchlabí) jsou trochu "z ruky" a mimo všechno dění, nejsou zde žádné obchody ani služby, pokud něco potřebujete, musíte se téměř vždy vydat do centra.	5,56%	1
K dispozici je pouze předražené bydlení určené nejbohatším lidem.	5,56%	1
Nedostatek navazuje na přednost - dobrý dojezd z Prahy a přírodní bohatství zvyšují atraktivitu regionu a s tím i ceny nemovitostí/nájmů, což se pro místní dávno stalo neudržitelné, nekoordinovanost tohoto procesu způsobila vznik "apartmánových vesnic" typu Mísečky, to je špatně. Pokud se přistaví dálnice a tím pádem ještě zvýší možnost zátěže	5,56%	1



tur.ruchem sem, bude muset někdo toto začít účinně regulovat. Otázka je, zda vazba turismus - sezónní práce je nosná či jak moc a pro koho. Stojí za úvahu v souvislosti s trvalým pobytem a dalšími způsoby obživy v místě.		
zaostalý úřad, neprogresivní vedení města	5,56%	1

Počet vyplnění: 18