



EVROPSKÁ UNIE
Evropský fond pro regionální rozvoj
Integrovaný regionální operační program



MINISTERSTVO
PRO MÍSTNÍ
ROZVOJ ČR

mas **KRKONOŠE**

Report pro dotazník

Dotazník pro obyvatele na území MAS Krkonoše

Obsah

Report obsahuje pouze ty otázky, na které byly poskytnuty odpovědi.

Dotazníkové šetření Mas Krkonoše probíhalo v termínu od 1.4. – 15.4. 2021 on-line formou.

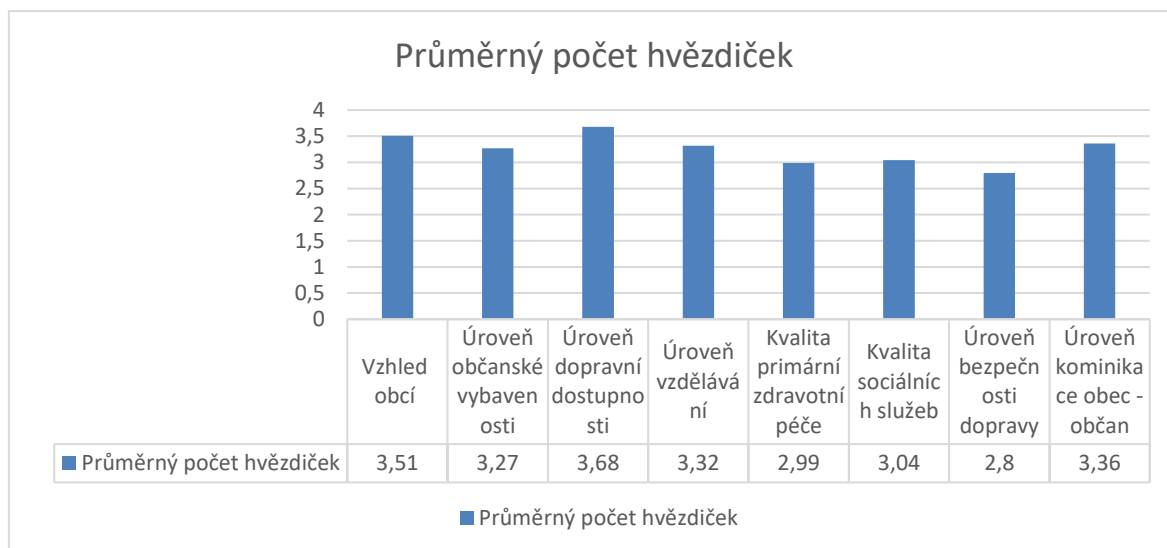
Celkem se ho zúčastnilo 235 respondentů z území MAS Krkonoše. Největší podíl respondentů byl ve věkové hranici 41 – 50 let. Vzdělanostní skladba respondentů je na poměrně vysoké úrovni, 37% dotázaných dosahuje různých stupňů vysokoškolského vzdělání či vyššího odborného vzdělání, 39% úplného středoškolského vzdělání s maturitou, 19% středoškolského vzdělání s výučním listem a 8% respondentů uvádí základní vzdělání.

Většina respondentů vykazuje ekonomickou aktivitu, jedná se buď o zaměstnance či živnostníky. Pouhých 2,55% dotazovaných uvedlo status nezaměstnaný, 5,11% status studenta a 5,53% status mateřská či rodičovská dovolená.

V dotazníkovém šetření jsme neobdrželi žádnou odpověď z obcí Pec pod Sněžkou, Svoboda nad Úpou, Dolní Branná, Bernartice, Dolní Kalná, Zlatá Olešnice a Malá Úpa, i když byli osloveni všichni starostové z území MAS s prosbou o zveřejnění dotazníků svým občanům, dotazníky byly zveřejněny na sociálních sítích MAS a na webových stránkách MAS Krkonoše.

Nejvíce odpovědí jsme obdrželi z obce Rudník, celkem 55, poté z obce Lánova, celkem 52 a ze města Žacléře, celkem 30. Těmto obcím proto poskytneme individuální report za jejich území.

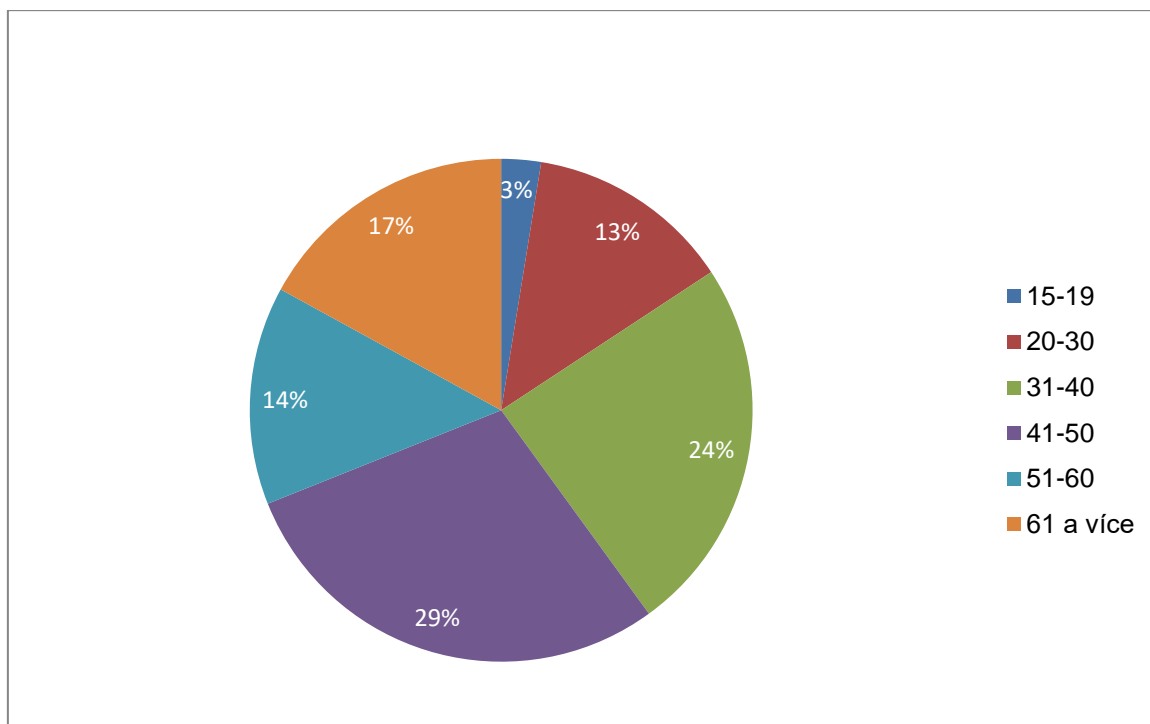
Jako nedůležitější pro spokojený život v obcích dominují tato témata: Hezké prostředí a celkový vzhled veřejných prostranství, základní občanská vybavenost a bezpečnost v obci. Nejlépe občané hodnotí Vzhled obcí, nejhůře pak úroveň bezpečnosti dopravy.



1. Do jaké věkové kategorie spadáte?

Odpověď	%	Odpovědí
15-19	2,55%	6
20-30	13,19%	31
31-40	24,26%	57
41-50	28,94%	68
51-60	14,04%	33
61 a více	17,02%	40

Počet vyplnění: 235

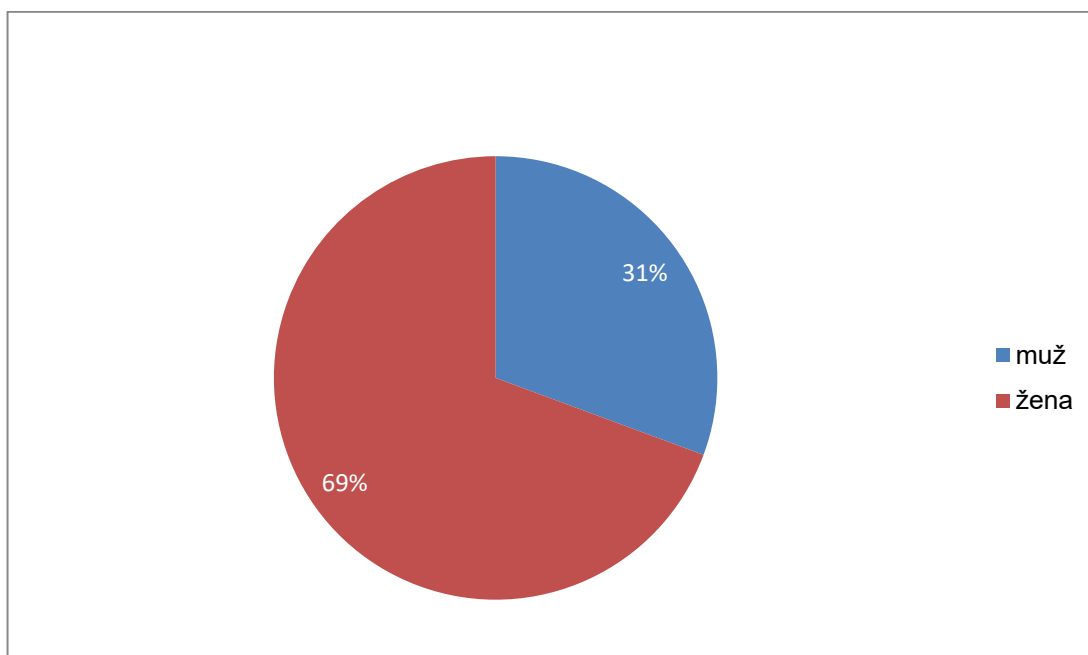




2. Pohlaví respondenta?

Odpověď	%	Odpovědí
muž	30,64%	72
žena	69,36%	163

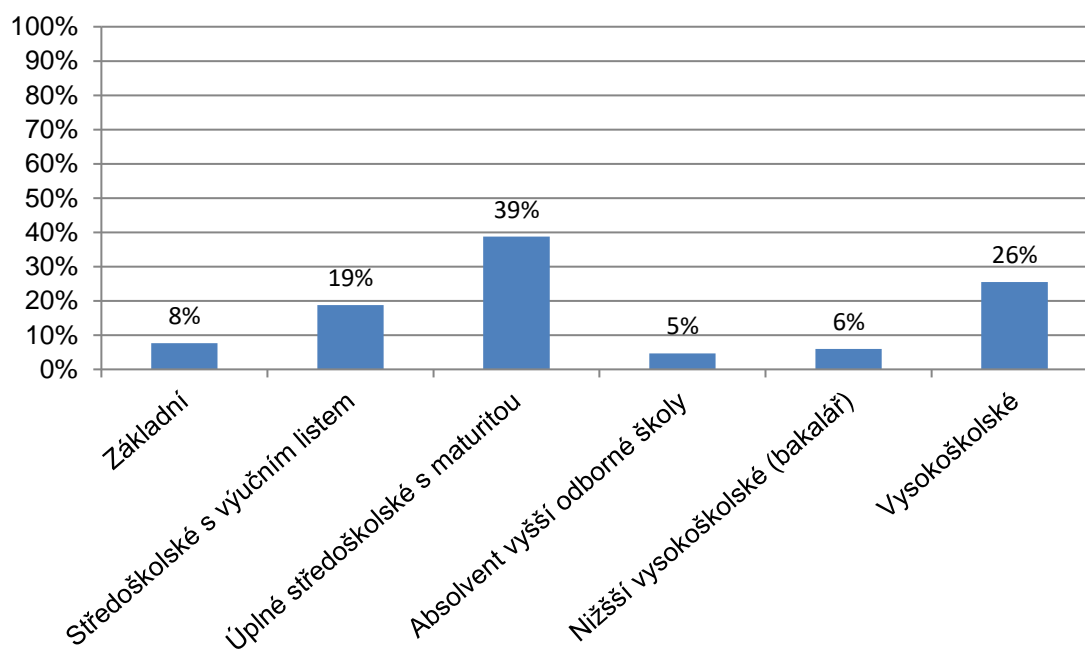
Počet vyplnění: 235



3. Jaké je Vaše nejvyšší dosažené vzdělání?

Odpověď	%	Odpovědí
Základní	7,66%	18
Středoškolské s výučním listem	18,72%	44
Úplné středoškolské s maturitou	38,72%	91
Absolvent vyšší odborné školy	4,68%	11
Nižší vysokoškolské (bakalář)	5,96%	14
Vysokoškolské	25,53%	60

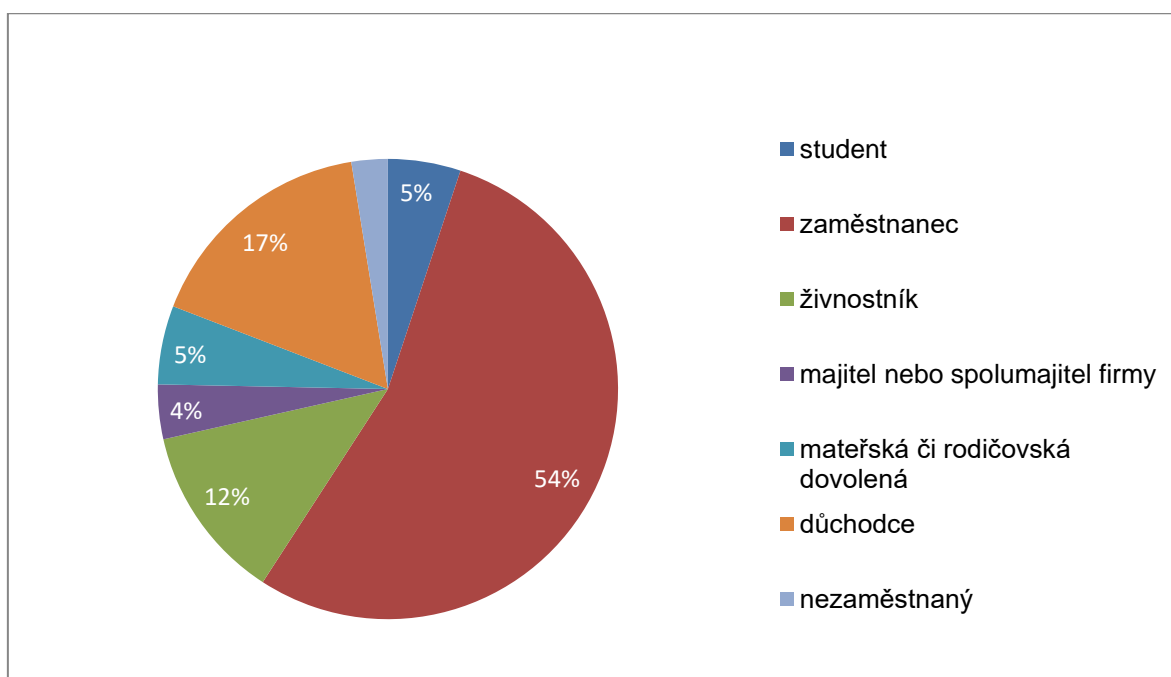
Počet vyplnění: 235



4. Jaká je Vaše ekonomická aktivita?

Odpověď	%	Odpovědí
student	5,11%	12
zaměstnanec	54,04%	127
živnostník	12,34%	29
majitel nebo spolumajitel firmy	3,83%	9
mateřská či rodičovská dovolená	5,53%	13
důchodce	16,60%	39
nezaměstnaný	2,55%	6

Počet vyplnění: 235

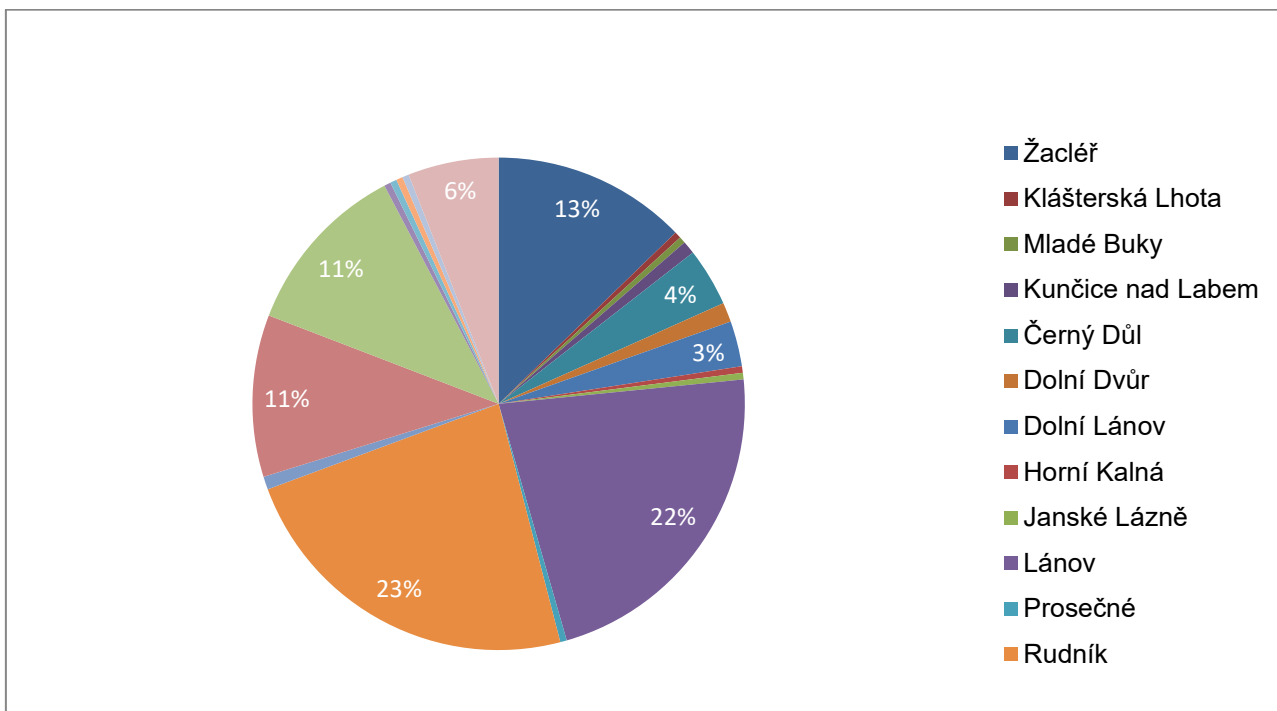




5. V jaké obci bydlíte?

Odpověď	%	Odpovědí
Žacléř	12,77%	30
Pec pod Sněžkou	0,00%	0
Svoboda nad Úpou	0,00%	0
Klásterská Lhota	0,43%	1
Mladé Buky	0,43%	1
Kunčice nad Labem	0,85%	2
Černý Důl	3,83%	9
Dolní Branná	0,00%	0
Dolní Dvůr	1,28%	3
Dolní Lánov	2,98%	7
Horní Kalná	0,43%	1
Janské Lázně	0,43%	1
Bernartice	0,00%	0
Dolní Kalná	0,00%	0
Lánov	22,13%	52
Prosečné	0,43%	1
Rudník	23,40%	55
Strážné	0,85%	2
Vrchlabí	10,64%	25
Zlatá Olešnice	0,00%	0
Hostinné	11,49%	27
Královec	0,43%	1
Lampertice	0,43%	1
Malá Úpa	0,00%	0
Horní Maršov	0,43%	1
Špindlerův mlýn	0,43%	1
jiné	5,96%	14

Počet vyplnění: 235





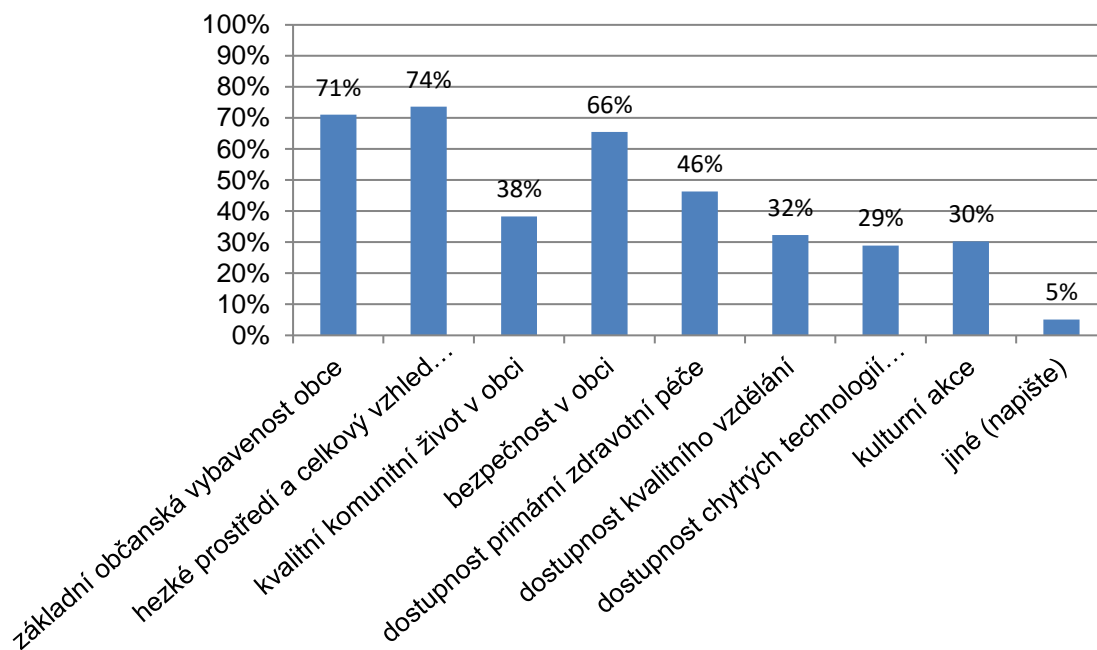
6. Co je pro Váš život v obci nejdůležitější?

Odpověď	%	Odpovědí
hezké prostředí a celkový vzhled veřejných prostranství v obci**	73,62%	173
základní občanská vybavenost obce*	71,06%	167
bezpečnost v obci****	65,53%	154
dostupnost primární zdravotní péče*****	46,38%	109
kvalitní komunitní život v obci***	38,30%	90
dostupnost kvalitního vzdělání*****	32,34%	76
kulturní akce*****	30,21%	71
dostupnost chytrých technologií (vysokorychlostní internet, e-úřad apod)*****	28,94%	68
jiné (napíšte)*****	5,11%	12

Počet vyplnění: 235

Odpovědi na otázku: Co je pro Váš život v obci nejdůležitější? - jiné (napíšte)

Odpověď	%	Odpovědí
Vedlejší cesty, chodníky, průchodnost z polí a luk do obce	0,43%	1
dostupnost MHD, resp. veřejné dopravy - autobusy	0,43%	1
slušnost lidí	0,43%	1
veřejně přístupná sportoviště, prostor pro děti a mládež, kteří nejsou organizováni v žádném kroužku či nějaké členské organizaci, fungující sociální služby pro rodiny ohrožené soc vyloučením, ekologické aktivity a provozy obce	0,43%	1
Klid, příroda a malá vzdálenost od většího města.	0,43%	1
informovanost hlavně seniorů, jinak než pomocí technologií fungujících pomocí internetu	0,43%	1
spokojenost občanů	0,43%	1
příležitost pro sport	0,43%	1
dobře mezilidské vztahy ²	0,43%	1
příroda, ticho, klid, zelen	0,43%	1

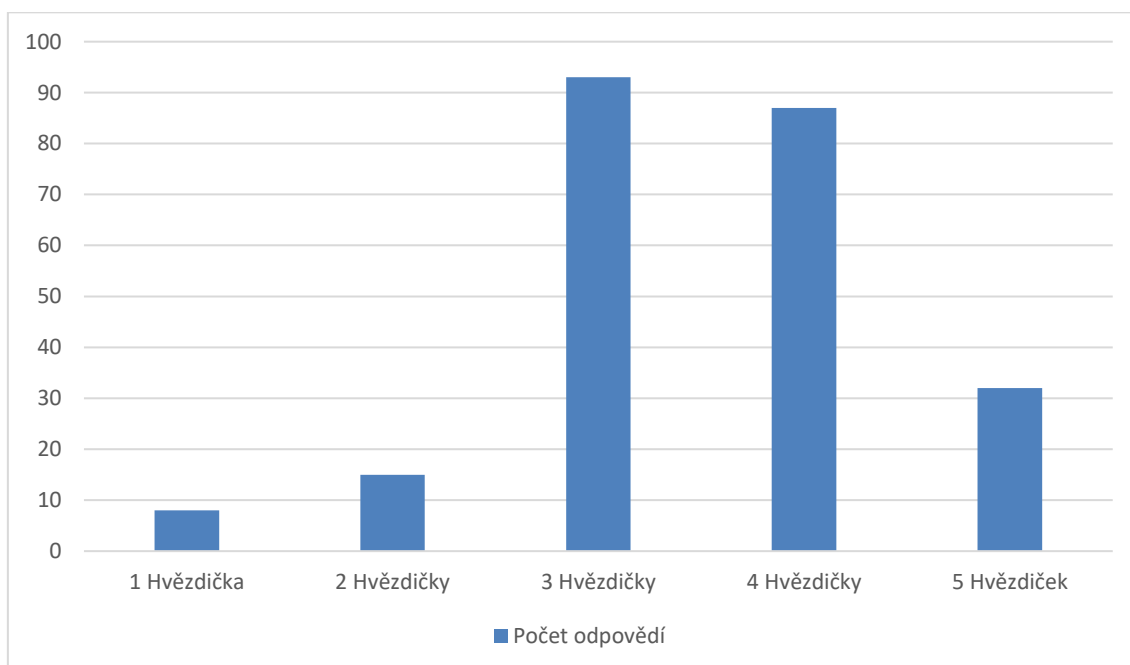




7. Jak byste ohodnotili následující oblasti ve vaší obci. Jedna hvězdička je nejnižší ohodnocení.

vzhled obce a okolí	%	Odpovědí
1	3,40%	8
2	6,38%	15
3	39,57%	93
4	37,02%	87
5	13,62%	32

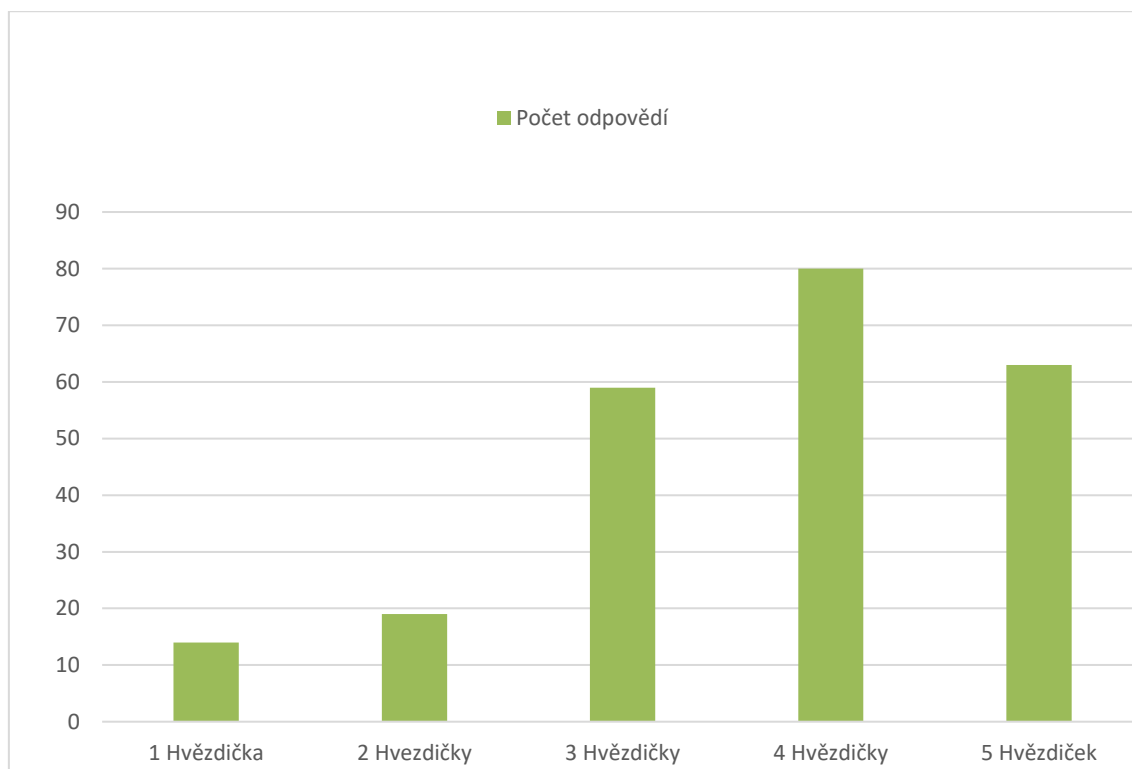
Počet vyplnění: 235





úroveň občanské vybavenosti	%	Odpovědí
1	7,23%	17
2	16,17%	38
3	30,64%	72
4	34,04%	80
5	11,91%	28

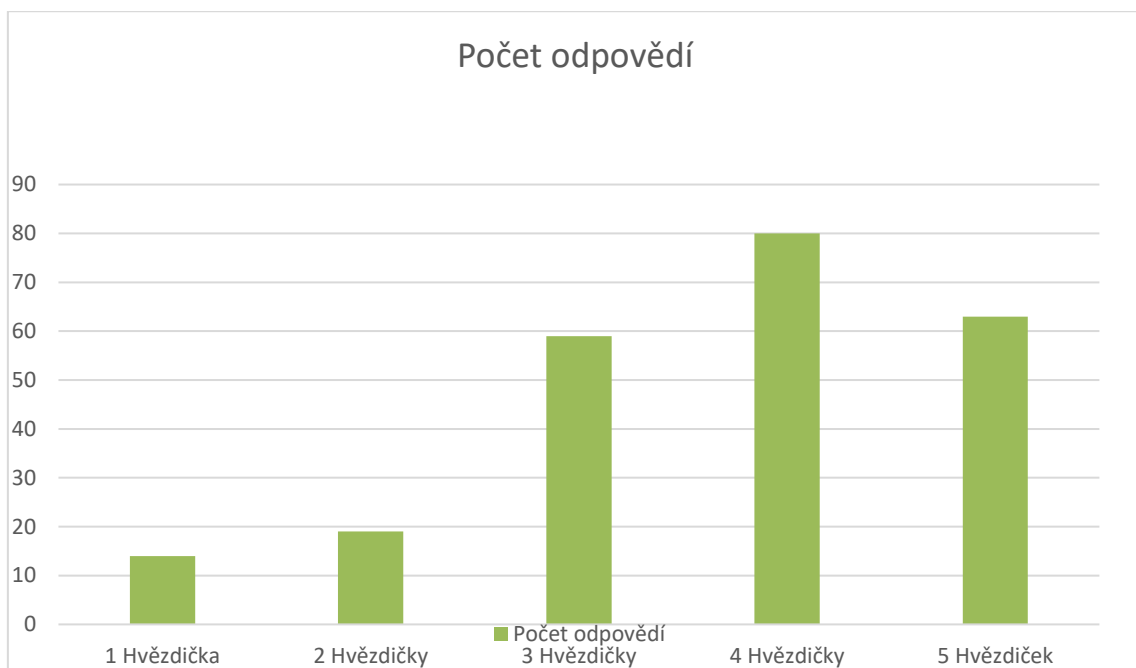
Počet vyplnění: 235





úroveň dopravní dostupnosti	%	Odpovědí
1	5,96%	14
2	8,09%	19
3	25,11%	59
4	34,04%	80
5	26,81%	63

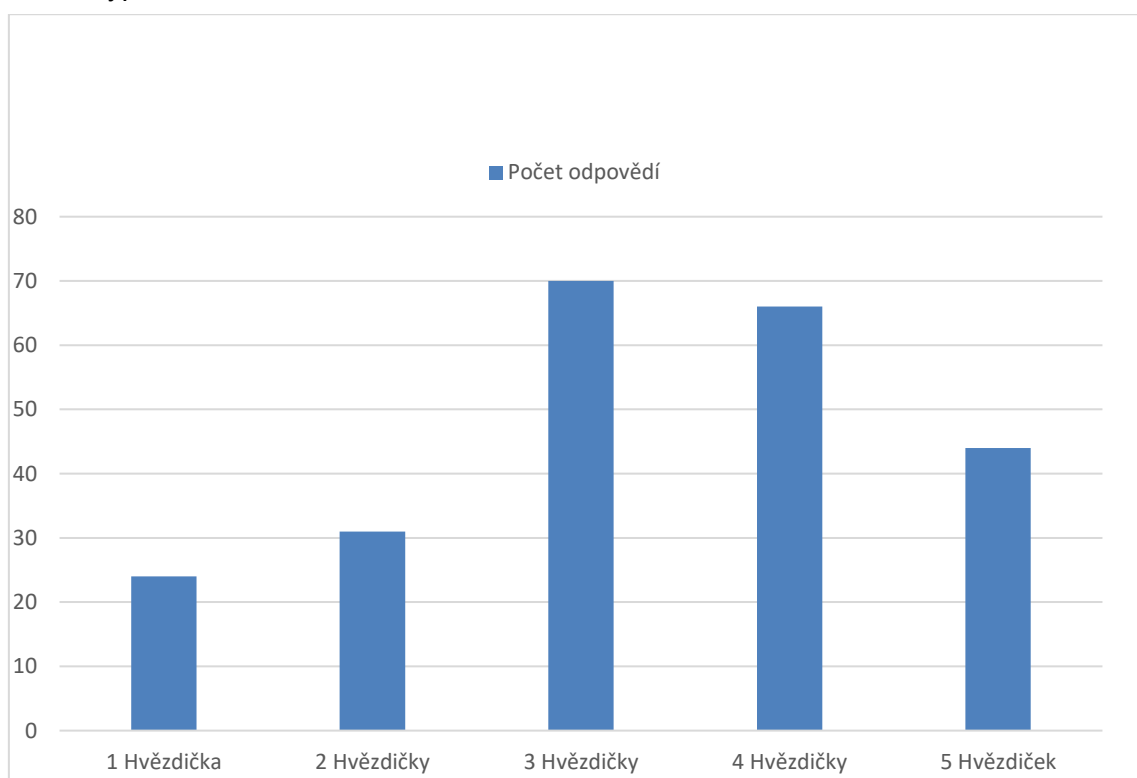
Počet vyplnění: 235





úroveň vzdělávání	%	Odpovědí
1	10,21%	24
2	13,19%	31
3	29,79%	70
4	28,09%	66
5	18,72%	44

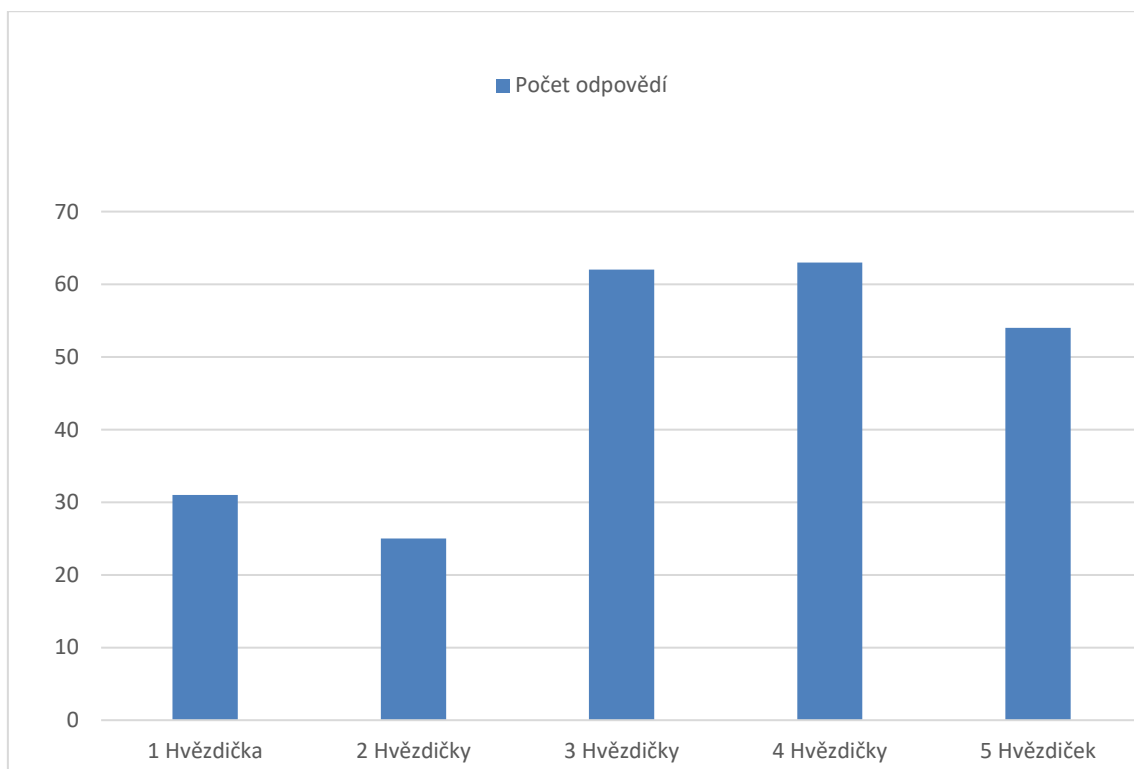
Počet vyplnění: 235





úroveň komunikace obec-občan	%	Odpovědí
1	13,19%	31
2	10,64%	25
3	26,38%	62
4	26,81%	63
5	22,98%	54

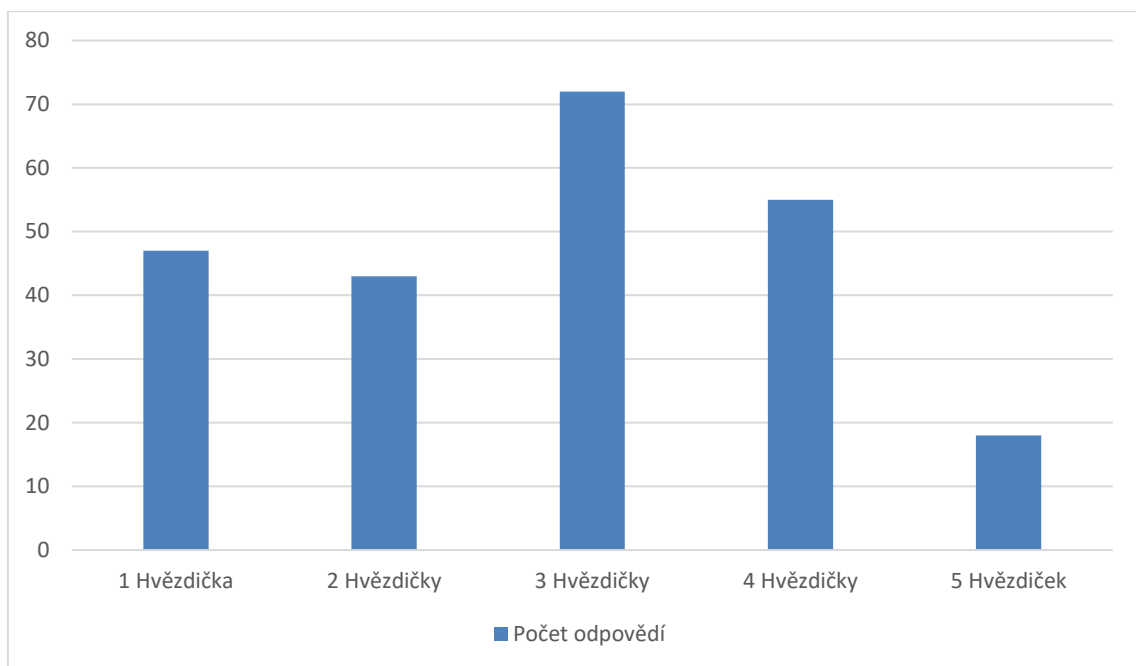
Počet vyplnění: 235





úroveň bezpečnosti dopravy	%	Odpovědí
1	20,00%	47
2	18,30%	43
3	30,64%	72
4	23,40%	55
5	7,66%	18

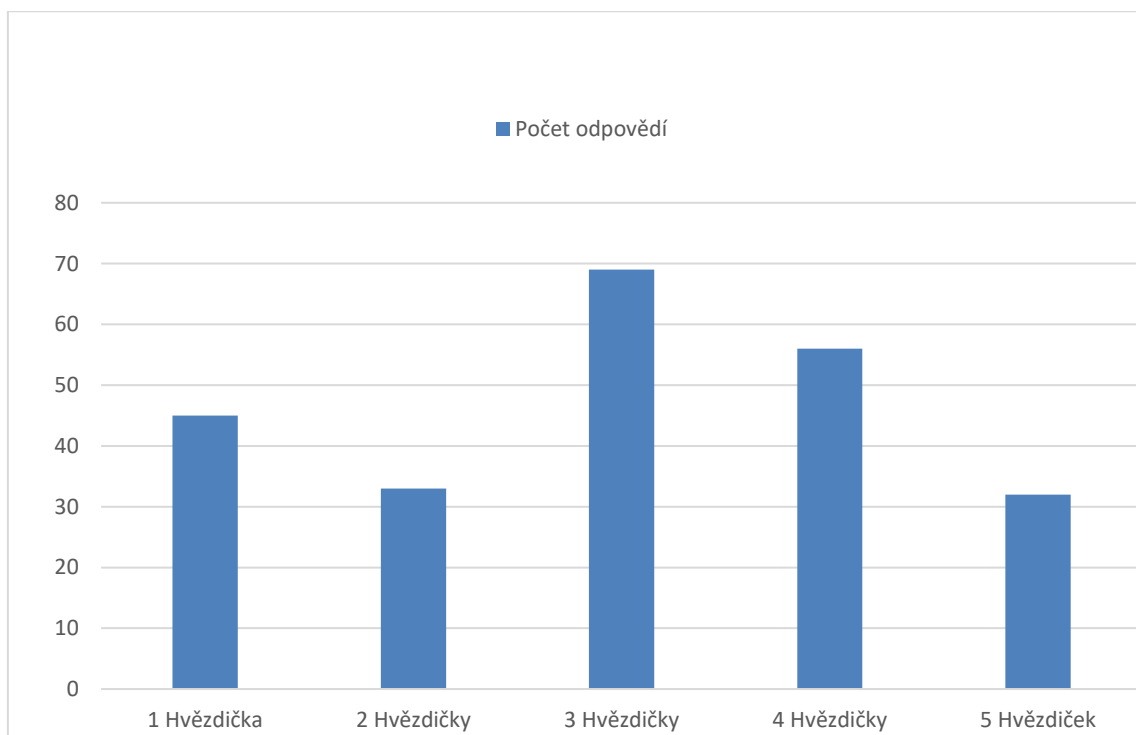
Počet vyplnění: 235





kvalita primární zdravotní péče	%	Odpovědí
1	19,15%	45
2	14,04%	33
3	29,36%	69
4	23,83%	56
5	13,62%	32

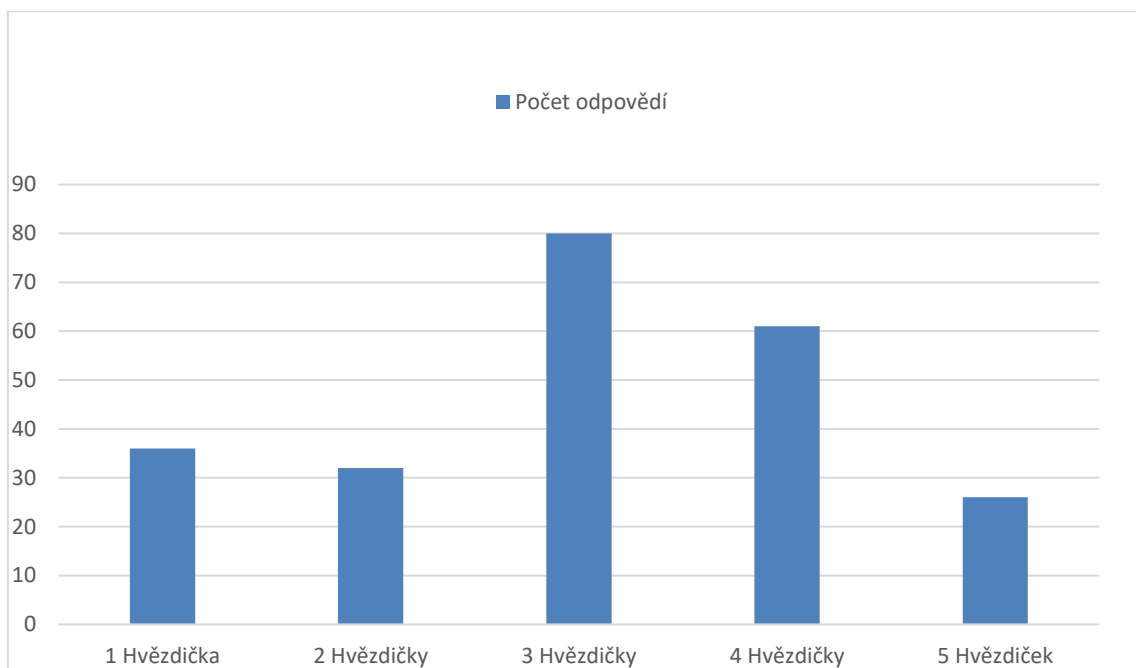
Počet vyplnění: 235





kvalita sociálních služeb	%	Odpovědí
1	15,32%	36
2	13,62%	32
3	34,04%	80
4	25,96%	61
5	11,06%	26

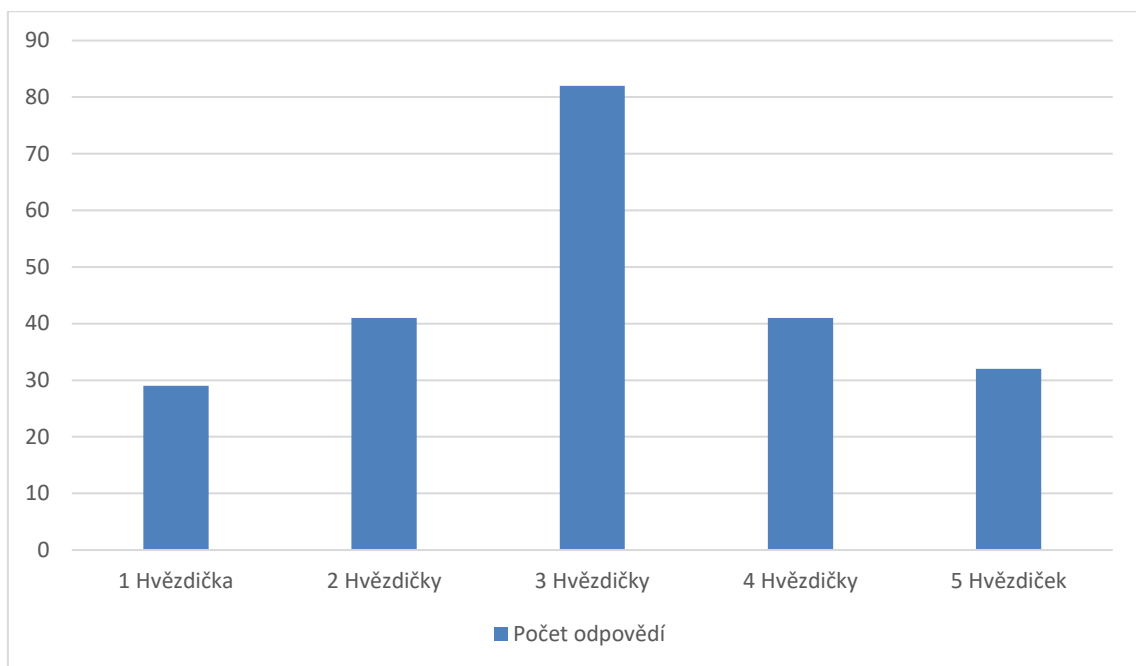
Počet vyplnění: 235





dostupnost a rychlost internetového připojení	%	Odpovědí
1	12,34%	29
2	17,45%	41
3	34,89%	82
4	17,45%	41
5	17,87%	42

Počet vyplnění: 235





8. V čem vidíte přednost Vaší obce?

Počet vyplnění: 146

Odpověď
Klid
V péči obecního úřadu o občany obce
Hezká příroda v okolí
Krásné okolí, příroda
kvalita života - úroveň komunitního života, dostupnosti služeb, apod. velmi vysoká
Rozvedení plynu, nadrazi a to ze obci proteka Labe
obchody s potravinami, pošta, cyklostezka, dostupné časté dopravní spojení i
Příroda, menší obec
Klid, pořádek.
je na kopci a křižují se zde spoje a silnice
umístění
Poloha, kvalitní základní škola, dobrý kulturní život, SDH - hasiči
Krásné prostředí
Jsme v klidu hor, nabízíme lidem rekreaci
Klid a pohoda v bydlení
Spousta prostoru pro procházky mimo zastavěné plochy, kulturní akce pro veřejnost, dostatek autobusových spojů s okolními městy.
Blízkost přírody
Že tu žije pár šílenců ochotných uspořádat akce pro občany.
Poskytuje dobrou možnost zaměstnanosti obyvatel města.
Prostředí
Klidné prostředí
Po roce 1989 došlo k výraznému zlepšení podmínek života v obci, oblast služeb, kultury, sportu, rekreace. Menší město se spoustou výhod. Brána Krkonoš.
obecní úřad
Harta: Všechno důležité "u nosu" a blízko do přírody a jako bonus milí lidé:)
Nevim
Malé město, lidé se znají a zároveň dostatek soukromí, občanská vybavenost, hezké upravené město
Dobrá občanská vybavenost a dopravní obslužnost



Dobrá komunikace s MU
dostatek pozemků k zástavbě
Žijí zde slušní lidé.
Kulturní sounáležitost, umístění v krajině (příroda za domem)
Obec se pomocí starosty stále rozvíjí k lepšímu ve všech směrech.
Hodně zeleně. Kulturní život a podpora kultury ze strany vedení obce. Ochota investovat do opatření, která zlepší kvalitu života v obci nebo bezpečnost. Zlepšující se vzhled veřejných prostranství. Fungující hasičská jednotka.
Krásné město v krásné části přírody, nedaleko do hor.
Ve všem
Dostatek kulturních aktivit
Vzhled, vzdělávání, inovativnost
Kulturní akce pořádané obcí
V srdci Krkonoš vesnice, v blízkém dosahu města Vrchlabí
Život v přírodně
Vedení obce,, Rudník pod starostou Alešem Malochem a jeho týmem jen kvete
plyn, voda, KTV, vzdálenost od Vrchlabí
klidné části obce pro bydlení i relaxaci
poklidná obec
Super komunita
Klidná část Krkonoš a čisté životní prostředí.
Krásné prostředí, skvělá základní škola
Hezké prostředí, škola, pošta, obchod, dobré dopravní spojení
Klidná obec
Hezké okolí, informační emaily z infocentra
Poloha, občanska vybavenost, schopny OU
komunitní život.
Spádová obec
Dobrá dostupnost všeho potřebného.Skolka, škola, lékař,obchod.Dobra dojazdnost do okolních měst.
umístění v blízkosti města, které poskytuje široké spektrum služeb, dostupnou zdravotní a sociální péči, vzdělávání, kulturu a sport
0



Dobrá vzdálenost od měst
Klid proti městu.
U horských středisek
jedna z výhod je blízkost k horám
progresivní starosta
nic mě nenapadá
Klid a krásná příroda
Hezké prostředí a klid
Klid a příroda
Hezké životní prostředí a kvalitní pitná voda
Blízko velkého města, klid,blízko krásná příroda
krásná nezastavěná místa
Dobře vedení
Občanská vybavenost. Dostupnost Vrchlabí.
Blízkost většího města s výhodou bydlení v přírodě
klid vcelku pohoda
Jsou zajištěny a jsou dobře dosažitelné všechny věci, potřebné pro každodenní život.
Klidně místo v blízkosti přírody
Bohužel v ničem
Ve vedení
Viz.otázka č.6
Akční, pracovitá a vstřícná paní starostka, která se osobně zabývá akcemi a plány na zvelebení obce, která samozřejmě zajišťuje správné fungování obce
Dobře umístění mezi obci
Potenciálně strategická poloha
Dostupnost Vrchlabí, zš a mš, prodejny potravin, zdr. středisko, urad, klid,
Rozvíjí se.
V ničem nejsou vidět
Krásná příroda.
v ničem
Okolní příroda
Krajina



Krásné prostředí uprostřed přírody, dostupné vše co člověk potřebuje k životu, patrná snaha o rozvoj obce a zlepšování jejího vzhledu, vybavenosti, kultury.
pěkná příroda a klid
Skvělé osazenstvo OÚ
Místo, okolní příroda
Dobrá občanská vybavenost
Krásná příroda v okolí obce
Klid, alespoň v části Horní Lanov
Blízkost přírodě
Poloha
turistický potenciál, čistá příroda. Kvalitní práce místních technických služeb - v obci je "čisto"
Dobré zázemí
Jedná se o hezkou obec, která je malá a klidná.
rychlý rozvoj a přitom nádherná příroda okolo
Příroda
dopravní dostupnost, příroda
Je tu krásná příroda a celkově klid
zatím je tu celkem klid
životní prostředí
Krátký dojezd do okolních měst
Žádné
Klidne prostředí
V možnosti kdykoliv vyrazit do přírody
je to malé městečko se vším potřebným k životu, přitom od všud 5 mi do přírody
Blízkost přírody, dostupnost zdravotní péče a dostupnost předškolního a základního vzdělání. Blízká dostupnost větších měst.
Relativně poklidný život v meší obci
Příroda v okolí
Malé město, ale klid jako na vesnici
Klidné prostředí, hezké okolí, dobrá činnost městského úřadu
Poloha obce v Podkrkonoší, nedaleko do hor, možnost sportu, vycházek, dopravní obslužnost vynikající, zdravotní středisko v obci, obchody,...



všeobecná dostupnost (zdravotní péče, zaměstnání, soc. péče, apod.)
Trutnov je krásné město, čisté a upravené s úžasným okolím
Sportovní vyžití
Lázeňské Město nabídka zimních i letních aktivit
Krásná poloha, výhledy do kraje, klidné prostředí
V jejím umístění, většina důležitých institucí je nedaleko, město je malebné, příjemné k žití, lidé se tu znají.
Poloha, okolní příroda*****
malebné prostředí, přátelští obyvatelé
zajímavá poloha a krásné okolí
Lokalita
Krásná příroda v okolí, zdravé prostředí
spousta společenských akcí, životní prostředí
Turisticky zajímavá lokalita
Předností je dobrá dostupnost z Prahy, napojení na Hradec i Liberec - tj. dá se, když člověk musí/chce/potřebuje dostat za prací dál a nezustat nezaměstnaný. Tj. silnice, vlak, autobusy - za mě ok. Zároveň je tu příroda, tedy základ k dobrému životu a základní obč.vybavenost - tj. v podstatě tu člověku nic nechybí:).
velice pěkné a dobře provedené kulturní akce
Klid, relativně nízká kriminalita, příroda, praktický lékař i lékárna v obci, několik obchodů
příroda v okolí, klidnější žití než ve městech
Klidné životní prostředí
Zatím krásná příroda, klid
Dobrá poloha
Poloha mezi městy
brana do krkonos
Ve městě se nachází, jak MŠ, tak ZŠ. Jsou zde základní obchody - potraviny, lékárna, drogerie...
aktivní obec
starosta
poloha vůči městům
obec se stará o občany

9. V čem vidíte největší nedostatek ve vaší obci?

Počet vyplnění: 150

Odpověď	%	Odpovědi
Nic mě nenapadá	1,33%	2
tajemník	1,33%	2
Nedostatek obchodů	1,33%	2
Absence vedlejších cest a chodníků v Čisté a Fořtu, někde zanedbaná či nevábná veř. prostranství, průchodnost z polí a luk do obce, nebezpečná křižovatka v Čisté v Krk., zanedbaný kemp		
Zastupitelstvo řeší pouze zájmy vnitřní obce (centrum) o vzdálenější část se zajímá pouze sporadicky a ne vždy v zájmu občanů		
nedostatečná komunikace radnice s občany		
Nedodelany chodnik po cele obci, ci cyklostezka		
Chybí náves.		
Komunitní život, digitalizace, konektivita		
Zábava pro děti.		
neschopnost motivovat dětského lékaře nebo zubaře, nebezpečné přechody a úzké silnice		
obecní úřad, slabá komunikace, sportoviště pod zámkem,		
Nekomunikace		
Cyklostezky, krytý bazén		
Špatná cesta na bolkov.		
Vzhledem k rozlehlosti obce špatnou dostupnost autobusové dopravy a obchodů pro obyvatele Bolkova, Janovic a horní části Javorníku. ,		
Komunikace s občany		
Nejsou chodníky, o autobusovém terminálu se mluví několik let, nemáme dětskou lékařku , v sobotu a neděli není žádné autobusové spojení na Hostinné....		
Nedostatečná komunikace s občany a jejich zapojení do věcí veřejných.		
Doprava		
Parkování ve městě		
Nevidím žádné podstatné nedostatky.		
chybějící zubní, dětský lékař		
Městská část Podhůří - Harta je s ohledem na počet obyvatel silně zastoupena, o to smutnější je stav zdejších městský objektů - zejména budovy zámku a MŠ Dělnická. Dále je		



smutné, že město Vrchlabí dosud nebylo opakovaně schopné realizovat revitalizaci parku u Maxe.
Nedostatek obchodu, bank,
málo obyvatel, nedostatek služeb
Málo pracovních příležitostí.
Nebezpečí pro chodce zatím nemáme chodníky.
Bezpečnost v okolí silnice (chybějící chodníky)
V bezpečnosti na silnici, chtělo by to urychlit výstavbu chodníků hlavně ke škole a více sportovních aktivit pro náctileté a popřípadě i fitko. A chybí tu dětská doktorka.
Neexistuje veřejně přístupné hřiště na sportování. Nepřítomnost sociálních služeb pro rodiny s dětmi (SASR, sanace rodiny). Nekoncepčnost projektů a investic. Nebezpečné silnice. Nedostatek vyžití pro děti a dospívající mládež. Neexistence sociálního bydlení. Neřešeny ekologický provoz obecních institucí a objektů.
Zvelebují a opravují se jen určité části města, spousta opuštěných prostor pro obchody, drahý život pro místní obyvatele, nedostatek dětského vyžití.
V ničem
Silnice bez chodníků. Především teď po obnově jsou velmi nebezpečné.
Připojení, praktický lékař
Chodníky podél silnice
Chybí nám zde bankomat
zatím chybí centrum se službami
velký provoz nákladních aut, jejich provoz již opět ničí novou vozovku
kvalitní obchod
chybí cyklostezky
Developerská výstavba v obci.
Chybí zubaři
Velký provoz a úzká komunikace, chybí prostor pro pěší a cyklisty, super by byla cyklostezka
Informace z obecního úřadů se nedostanou k identifikaci kteří nemají Facebook, chytrý telefon...atd...veřejný rozhlas se nevyužívá
Hluk a prach nákladní dopravy z lomu, chybí kvalitní restaurace.
bezpečnost dopravy
melé možnosti různorodého zaměstnání v obci.
Žádný nedostatek mi není znám
Žádný nedostatek snad nevidím.



nestabilní internetové připojení, neutěšený vzhled centra obce
0
Chybějící chodníky
V silniční dopravě, nebezpečí pro občany, chybí chodníky a řidiči jsou bezohlednou.
Vedení města 100 za opicema
tragické vedení, pan starosta asi nemá čas na lidi
tragický tajemník
Moc drbu a klepu
málo využívá finanční podpory na realizaci měkkých projektů pro občany obce
Neomalenost řidičů, pubertáci na detskem hřišti
Málo bytů pro mladé
Málo chodníků
Není tu plyn, hospoda,
Chodníky podél silnic.
Chodníky nejsou
Kontrola/špatná vymahatelnost správné rychlosti vozidel v obci.
myslím že v této těžké době je vše bez problémů
Bohužel tu žije poměrně dost lidí, kterým je lhostejné životní prostředí a kteří ho i úmyslně devastují.
Rizikový úsek pozemní komunikace od kruhového objezdu směrem k výjezdu z obce na Trutnov, řidiči zde nedodrží rychlost a informativní radar zde je bezvýznamný
Viz výše
Chybí obecní vyhláška s právy a povinnostmi občanů
Těžba v kamenolomu, velká prašnost, hluk a velmi silná doprava nadměrných vozidel.
nevím, jaký je největší nedostatek, ale vadí mi, že někteří spoluobčané ignorují základní projevy slušnosti při občanském soužití - neuklizení po svých mazlíčcích, bezohledná jízda a parkování u školních zařízení, odhazování odpadků kdekoliv v obci
osvětlení a úprava přístupových cest
LomKv. Letiště
Nedostatečně využitá potenciálně strategická poloha
Velmi Nebezpečné přecházení přes komunikaci od lokality u ozdravovny směr k Esselte
Zapomíná se na lokality mimo hlavní tah obcí.
Nejsou vidět zastupitelé obce



Málo sportovních kroužků pro děti.
nic se tu neděje
Úroveň dopravní dostupnosti
Kulturní vyžití, také poměry na zastupitelstvu města, kde žádám o přidělení bytu, jsem otec samozivitel a bydlím u dědy, protože mi město nedokáže přidělit městský byt..
malá ochota obyvatel podílet se na veřejném životě.
Úbytek obyvatel
dostupnost zdrav. péče,
Nulová občanská vybavenost, nedostatek pracovních příležitostí, mizerná dopravní obslužnost, nedostatečné pokrytí signálem mob. operátorů, mizerné pokrytí DVB-T2
Žádné vyžití pro náctileté, pokud nejsou organizováni v Baníku ap. Chybí tu skatepark, pumptrack, volnočasové centrum
Nedodržování rychlosti v obci a obzvlášť u školy u budovy B
Málo kulturních akcí, absence stomatologa
Chybí chodníky, zanedbání dotaci na kanalizaci
Nejsou zde dětská hřiště a sportovní koutek
Kazde zákony, opatření by měli sloužit lidem, a ne aby lidi sloužili zákonům....
Nedostatek pracovních příležitostí. Obrovské sociální rozdíly.
Kulturní život
V obci není příliš příležitostí na setkávání se se "sousedy". Velmi málo kulturních, vzdělávacích a společenských akcí (např. cestovatské přednášky (či jinak zaměřené), kreativní kurzy (dílničky), hudební a taneční zábavy). Nejsou zde vedeny žádné zájmové kroužky pro děti, chybí kvalitní obchod se základními potravinami.
Nedodržování silničních předpisů. Rychlá jízda aut i v oblastech, kde se pohybují děti.
Největší nedostatek v Prostředním Lánově je určitě doprava! Kvůli tomu, že v obci není hlídání rychlost si tu řidiči jezdí jak se jim zachce. Jelikož bydlím u hlavní silnice a poblíž školy, vím jak je ranní i odpolední cesta ze školy pro děti nebezpečná. To, že tu nebylo přejeté zatím žádné dítě ale jen kočky je jen a pouze zásluhou rodičů, kteří své děti nabádají k maximální opatrnosti, nebo pro děti chodí osobně do škol. Je potřeba tento problém řešit a zavést opatření pro snížení rychlosti řidičům, jelikož cedule s maximální povolenou rychlostí je úplně k ničemu.
zbytečná buzerace ze strany zastupitelů
Zánik maloobchodů, málo akcí, hasiči a jejich siréna v noci kdy vzbudí celé město, přitom dostávají SMS ale musí dát vědět celému městu že jedou, že mají výjezd že jsou důležitý
bezpečnost na silnici
Zejména ve zdravotnictví a větších nakupovacích možnost



mesto chce do mesta co nejvice lidi, aut a chce betonovy vzhled
nepořádek
dopravní dostupnost
Nepřítomnost zubaře ,
Nepodpoří živnostníků
Nedostatek bytů, občanská vybavenost, nedostatek pracovních míst
Žádné stavební pozemky pro stavbu RD
Dopravní spojení
Vzrůstající počet "nepřízpusobivých nemakačenků "
nedostek pracovních příležitostí, na to navázaná malá kupní síla a tedy i špatné podnikatelské osazení náměstí
Scházení pochybných skupin obyvatel v parcích a na náměstí, především ve večerních hodinách. Běžná konzumace lehkých drog na veřejnosti. Volné pobíhání psů v zástavbě.
Nedostatečná práce městské policie
Kultura
Zabezpečení cyklostezky (Zábradlí není uzpůsobeno dětem).
Málo kultury(divadlo)
Nemožnost zajištění zubního lékaře v obci ani v okolí, od odchodu praktické lékařky do důchodu její nástupkyně funguje nedostatečně
Občas velký dopravní provoz na hlavní trase na Krkonoše. V obci není škola a ni školka.
malé společenské vyžití 40+
Špatná dopravní dostupnost
Nedostatek chodníku. Bezpečnost
Dostupnost trvalého bydlení
bohužel hodně nemovitostí kupují lidé, kteří mají finance, ale kazí klid a sousedské soužití a vžitá pravidla, která se dědila z pokolení na pokolení
Okrajové části obce (Harta, Hořejší Vrchlabí) jsou trochu "z ruky" a mimo všechno dění, nejsou zde žádné obchody ani služby, pokud něco potřebujete, musíte se téměř vždy vydat do centra.
Chybí tu dětské hřiště, chodníky.
Doprava, v zimním období zakouření obce.
špatná občanská vybavenost, chybějící chodníky podél silnice
doprava, hlučnost, nepořádek, špatná komunikace s obecním úřadem, i s lékařkou
primární zdravotní péče



K dispozici je pouze předražené bydlení určené nejbohatším lidem.
málo hospod
kvalitní komunikace všech zájmových skupin v obci
Nedostatek navazuje na přednost - dobrý dojezd z Prahy a přírodní bohatství zvyšují atraktivitu regionu a s tím i ceny nemovitostí/nájmů, což se pro místní dávno stalo neudržitelné, nekoordinovanost tohoto procesu způsobila vznik "apartmánových vesnic" typu Mísečky, to je špatně. Pokud se přistaví dálnice a tím pádem ještě zvýší možnost zátěže tur.ruchem sem, bude muset někdo toto začít účinně regulovat. Otázka je, zda vazba turismus - sezónní práce je nosná či jak moc a pro koho. Stojí za úvahu v souvislosti s trvalým pobytem a dalšími způsoby obživy v místě.
vzhled obce jako celku
Žacléř jako průjezdní místo pro desítky, v létě a zimě stovky polských aut, to ale neovlivníme. Špatná silnice od Prkenného Dolu do Trutnova. Absence zubaře ve městě.
dosluhující lékaři ve zdravotnických zařízeních, zrušená pobočka ČS, bankomat na nevyhovujícím místě
Zubní ordinace
Málo práce, kultury, růst nemovitostí a díky tomu pokles přírodních kvalit
Vedení obce
chybí bezpečné chodníky
chybí chodníky
zaostalý úřad, neprogresivní vedení města
Jsem ráda, že město začalo opravovat náměstí. Určitě by mělo pokračovat ve zvelebování města. Zároveň bychom uvítali více venkovních hřišť pro děti, stezek pro výlety, cyklostezek...Byl by to přínos, jak pro místní obyvatele, ale také by to přilákalo jistě více turistů z Prkenného dolu, kteří by zlepšili ekonomickou situaci města. Chybí tu dobrá kavárna.
naprosto nepřijatelný tajemník
místostarosta
hulvátský tajemník